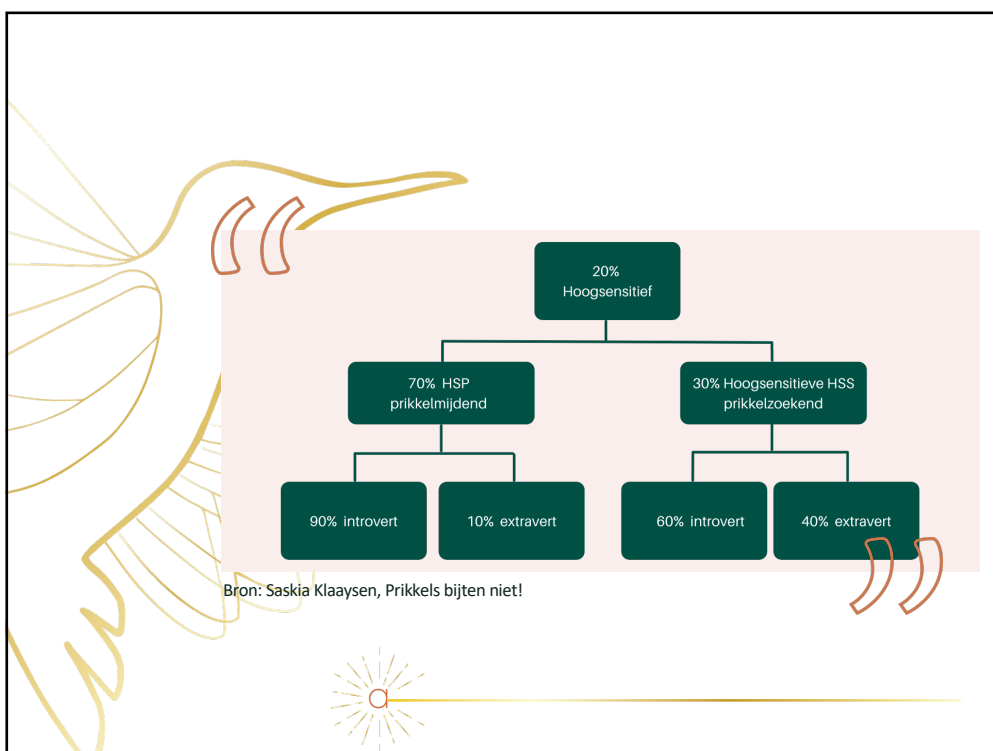




1



2

The diagram illustrates three brain systems, each represented by a brain icon with a label and a list of characteristics and neurotransmitters.

- Behaviour Inhibition System (BIS)**:
  - Pause-to-check systeem
  - Gedragsremmend
  - Vermijdend
  - Risico's afwegen
  - Rust
  - Overzicht
  - Neurotransmitter: Serotonine
- Behaviour Activation System (BAS)**:
  - Behaviour Approach System
  - Gedragsbenaderingssysteem
  - Activering
  - Nieuwsgierigheid
  - Neurotransmitter: Dopamine
- Sensation Seeking System (SSS)**:
  - Sensatiebenaderingssysteem
  - Sensatie opzoeken
  - Nieuwe ervaringen
  - Risico's makkelijker nemen
  - Neurotransmitter: Mono Amine Oxidase (MAO)
  - Breekt serotonine en dopamine af

3

The slide features the 'anahata' logo in the top right corner. On the left is a portrait of Marvin Zuckerman. The main text reads:

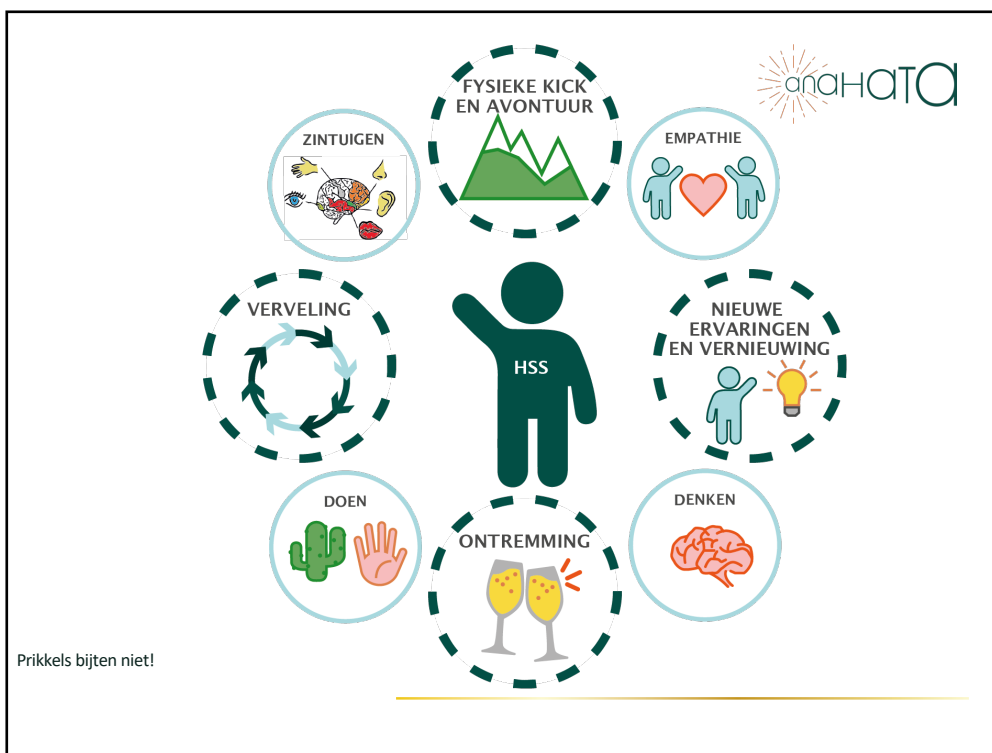
# Sensory Processing Sensitivity

Marvin Zuckerman  
ongeveer 1960

*“Sensation Seeking is het zoeken naar gevarieerde, nieuwe, complexe en intense sensaties en ervaringen en de bereidheid om fysieke, sociale, juridische en financiële risico’s te nemen omwille van een dergelijke ervaring.”*

Module 1: De hoogsensatieve High Sensation Seeker

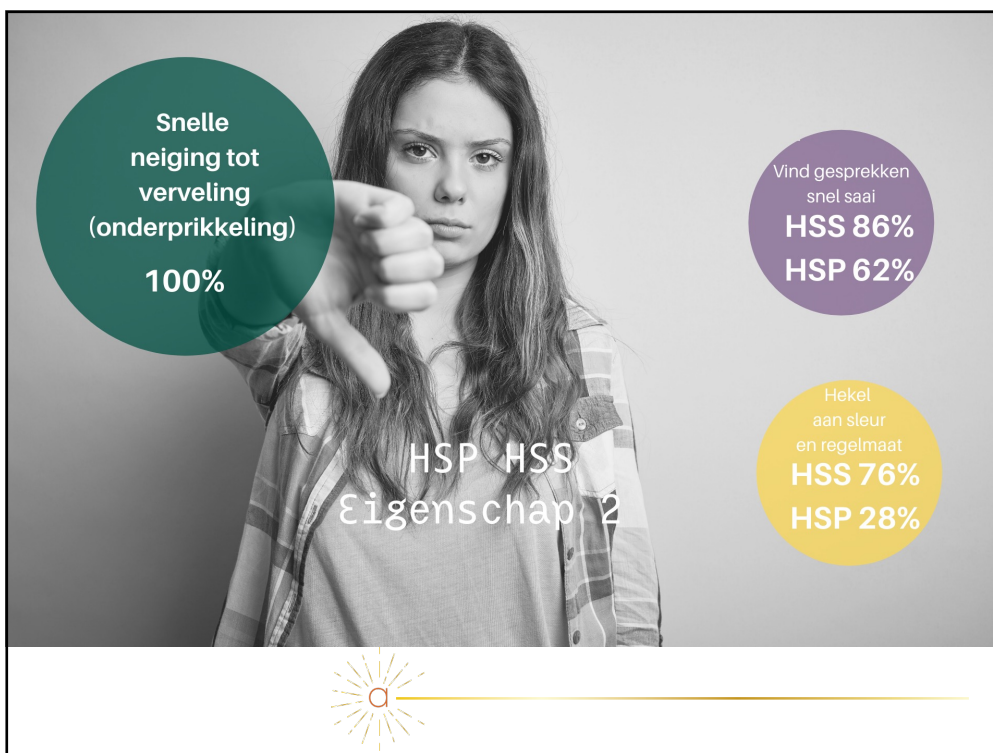
4



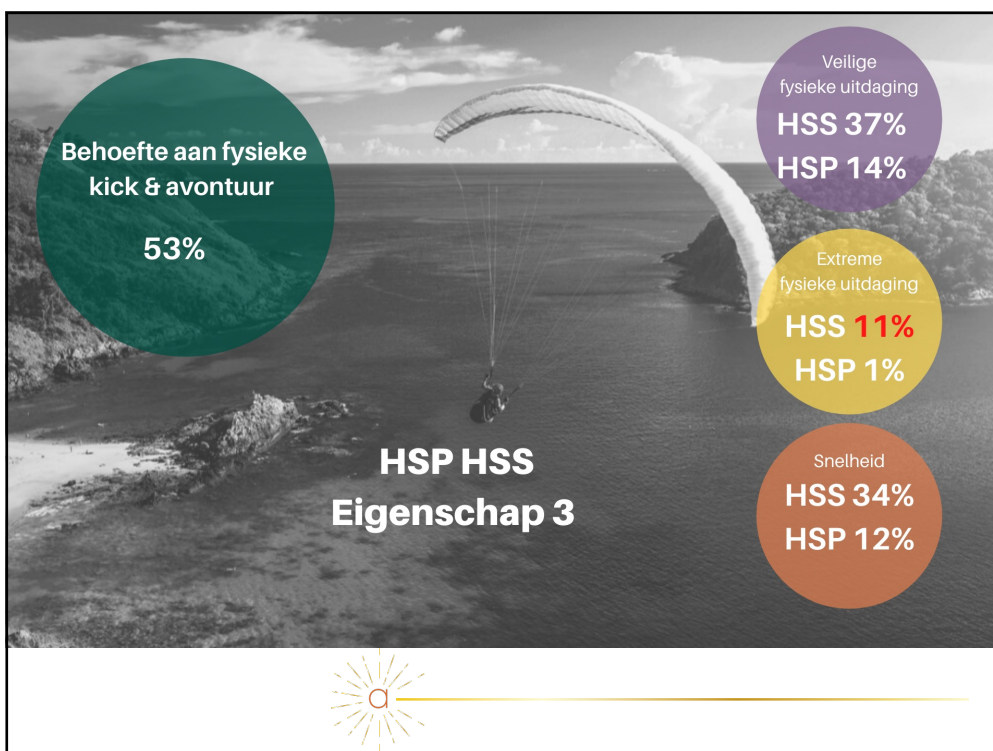
5



6



7



8

